

Centralizaciones | 27

Функциональные блоки с огромным количеством возможностей использования электроустановочных изделий и универсальность установки на небольшой площади поверхности стены



Белый

-35 -65

Установочные рамки для накладного и скрытого монтажа

Металлические суппорты входят в комплект поставки



27721 -35

Рамка однорядная для 4 широких или 8 узких механизмов, с металлическим суппортом, информационной вставкой (250x118x10,5 мм)



27722 -35

Рамка двухрядная для 4 широких или 8 узких механизмов (в ряд), с металлическим суппортом, информационной вставкой (250x193x10,5 мм)

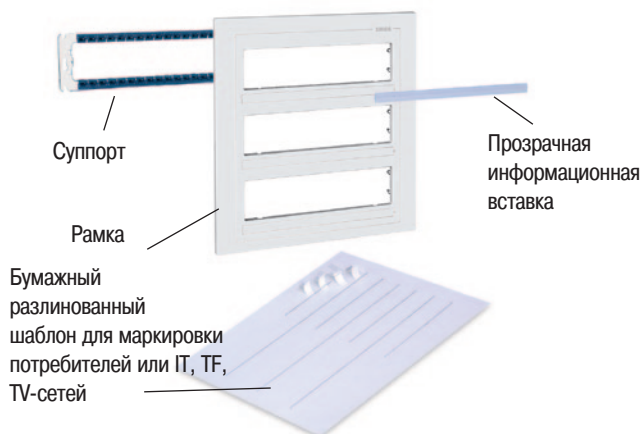


27723 -35

Рамка трехрядная для 4 широких или 8 узких механизмов (в ряд), с металлическим суппортом, информационной вставкой (250x268x10,5 мм)



Комплектация рамки



Монтажные коробки для накладного монтажа



27865 -65 Монтажная коробка для рамки арт.27721-35 (250x118x53 мм)



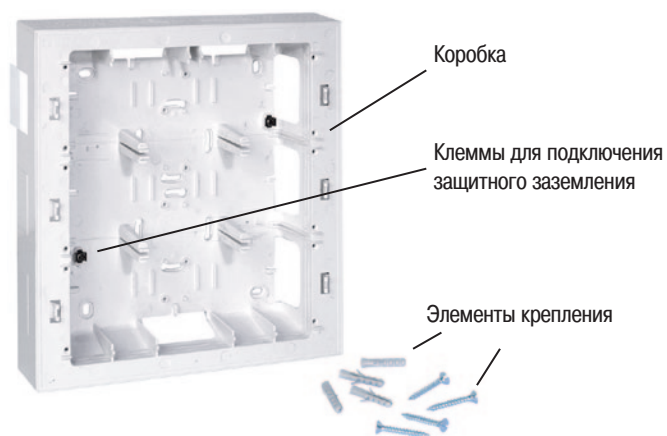
27866 -65 Монтажная коробка для рамки арт.27722-35 (250x193x53 мм)



27867 -65 Монтажная коробка для рамки арт.27723-35 (250x268x53 мм)



Комплектация
коробки



Монтажные коробки для скрытого монтажа



27855 -61 Монтажная коробка для рамки арт.27721-35 (236x96x50,5 мм)
- устройства крепления (лапки) в пустотелые стены



27856 -61 Монтажная коробка для рамки арт.27722-35 (236x171x50,5 мм)
- устройства крепления (лапки) в пустотелые стены



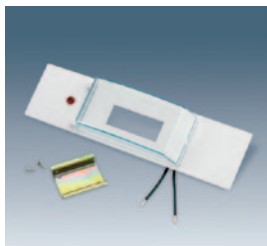
27857 -61 Монтажная коробка для рамки арт.27723-35 (236x246x50,5 мм)
- устройства крепления (лапки) в пустотелые стены



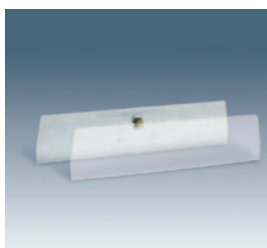
Комплектация
коробки



Дополнительное оборудование

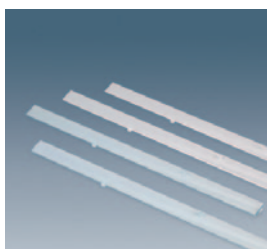


27880 -65 Комплект под DIN-рейку для установки элементов автоматики



27881 -60 Разделитель пространства, пластиковый для изоляции и оптимизации укладки проводки внутри монтажной коробки

27881 -39 Разделитель пространства, металлический для снижения воздействия помех на передачу цифровых данных

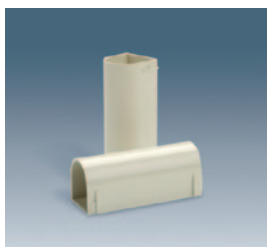


27882 -38 Информационная вставка прозрачная, цвет красный

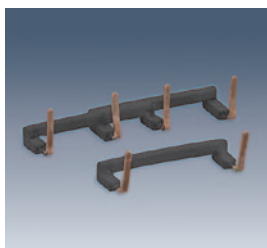
27882 -36 Информационная вставка прозрачная, цвет голубой



27893 -32 Соединительная манжета для герметичного соединения коробок накладного монтажа



27892 -32 Вставка соединительная для монтажных коробок скрытого монтажа



27996 -39 Комплект соединительных шин для розеток